



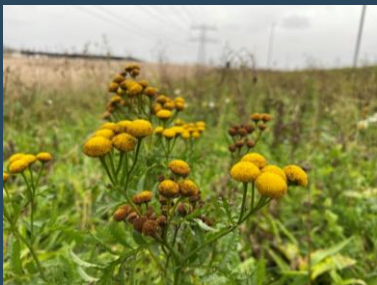
PLADS TIL MERE LIV PÅ KIRKEGÅRDEN

GRØN SERVICE


HedeDanmark
En del af Hedeselskabet

Agenda

- Biodiversitet
- HedeDanmark
 - Grøn Service
- Kirkegårde



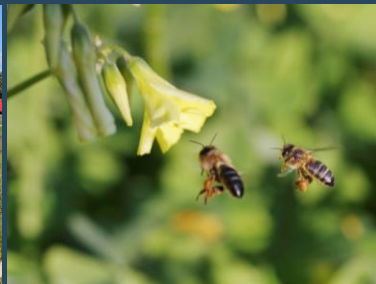
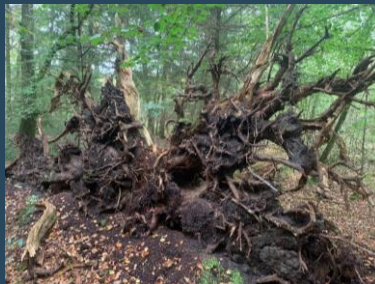
Biodiversitet

- **Definition**
 - Artsrigdom
 - Økosystemer
 - Genetik
- **Krisen – bynær**
 - Den sjette masseuddøen?
 - Vigtigere end klimakrisen!



HedeDanmark

- Cirkulær Bioøkonomi (Biorec) ⇒ Genanvendelse af restprodukter, Grøn energi og Naturgenopretning i havene
- Skov ⇒ Bæredygtige skove, Skovcertificering, CO2-lagringen, Tilbagestående og dødt ved
- Landskab ⇒ Genoprettelse og pleje af natur (moser, søer, vandløb, heder, m.v.), Skovrejsning
- Anlæg ⇒ Anlæggelse af nye naturområder, Arbejder med genbrug af resurser og biodiversitet
- Grøn Service ⇒ Pleje og drift af bynærnatur ⇒ Fornyet fokus på naturelementer
- Hedeselskabet fond ⇒ Uddeler penge til projekter som inddrager fællesskab, natur, bynærnatur og innovative projekter



Grøn Service

- Pleje og optimering af Biodiversitetsparken
- Oprettelse af et udvalg med fokus på biodiversitet
 - Fokus på nuværende og relevant viden
- Adskillelse - Biodiversitet vs. Plads til mere liv
 - Vi tager det seriøst
 - Biodiversitet bindes op på digital monitorering

*Frihed til at udbygge og ændre tiltag hen af vejen,
i stedet for kun at anlægge på en gang!*



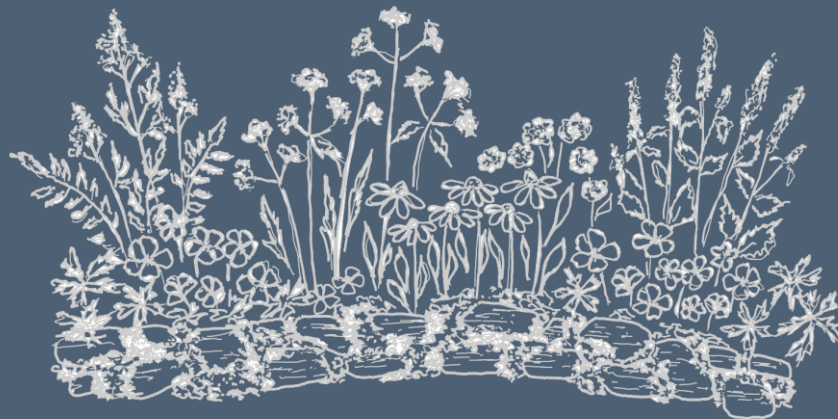


Vi bygger en **bæredygtig** fremtid
– med **naturen** som partner 

Plads til mere liv - Kirkegårde

Blomster:

- Gravfred (*mindst 10 år for urne og 20 år for kiste*)
 - Blomsterblandinger
 - Stauder
 - Hjemmehørende urter som smalbladet timian, merian, blåhat og djævelsbid
- Plukkebed til naturlige gravbuketter
 - (Forbeholdt gravere)
- Stenbede med urter langs kanter



Græs:

- Græs med urter og variation
- Løg og forårsurter i plænen

Sten:

- Enkeltstående sten
 - I bede og evt. i plæne med urter
- Pleje af stendiger
 - Lav, mos og krybdyr
 - Udpining af beplantning



Ved:

- Hjemmehørende større træer
 - Eg ⇒ Mere end 2000 arter tilknyttet
 - Birk ⇒ Mere end 1500 arter tilknyttet
 - Bøg ⇒ Mere end 1500 arter tilknyttet
 - Rød-el ⇒ Mere end 500 arter tilknyttet
- Tidligt blomstrende træer og buske
 - Hyl, fuglekirsebær, slåen, mirabel
- Stående dødt ved
 - Topkapning og tilsyn



Alternative tiltag

- Designet insekthoteller
 - Bevare finesse og funktion
- Stamme/brænde stabler i ydrearealer
 - Kan bruges som afskærmning
- Udskåret dødt ved kan bruges som bænke
- Regnvandsbede og vandhuller



Tak for opmærksomheden

Caja Rosgaard Jøker Trachsel
Fagspecialist - Biodiversitet
T: 61 19 99 11
E: ctra@hededanmark.dk